

Hotte aspirante



Débit : 200 à 2 000 m³/h.

Implantation : au sol, sur table, murale

Objectif : permettre une bonne répartition du flux d'aspiration autour du poste de travail

ERGONOMIE ET SÉCURITÉ DU POSTE DE TRAVAIL

Les opérateurs travaillant directement au contact des poudres et pulvérulents, surtout lors des conditionnements ou déconditionnements, sont confrontés à des environnements poussiéreux. La hotte aspirante permet la création d'un flux d'aspiration dans la zone afin de travailler en toute sécurité.

Les hottes aspirantes sont configurables en fonction de votre application. Notre gamme standard peut également être modifiée pour créer des équipements sur mesure pour satisfaire vos contraintes d'implantation.

SPÉCIFICATIONS TECHNIQUES

Largeur de travail : 800 à 2 000 mm.

Matériaux de fabrication : acier peint, inox 304L, inox 316L

Finitions : Ral 9006, microbillé, électropolissage

Configuration frontale : 1, 2 ou 3 pans

Vitesse d'air obtenue au niveau des zones ouvertes : 0,6 à 1 m/s.

Vitesse d'air dans la tuyauterie de dépoussiérage : 25 m/s.

Pince de mise à la terre pour normes ATEX

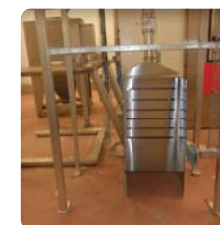
Poids de l'équipement : 10 à 50 kg



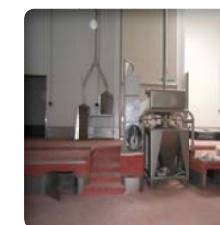
Hotte sur table



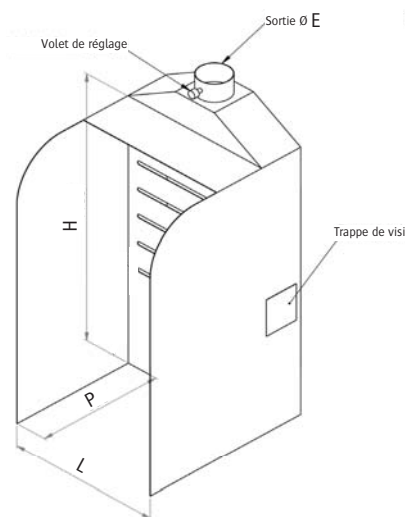
Hotte avec balance intégrée



Hotte pour soutirage



Salle de prépesée



ANDEP	Dimensions	Ø E
800	L 800 x P 800 x H 1 350	Ø 200
	L 800 x P 1 000 x H 1 600	
1 000	L 1 000 x P 800 x H 1 350	Ø 250
	L 1 000 x P 1 050 x H 1 650	
	L 1 200 x P 800 x H 1 350	
1 200	L 1 200 x P 1 100 x H 1 650	Ø 300
	L 1 500 x P 800 x H 1 350	
1 500	L 1 500 x P 1 100 x H 1 700	Ø 300
	L 2 000 x P 800 x H 1 350	
2 000	L 1 500 x P 1 100 x H 1 700	Ø 300
	L 2 000 x P 1 100 x H 1 700	

Fente pour répartition de l'aspiration

Protection de la zone de travail

Options



Poste de conditionnement des sacs avec panneaux aspirants



Configuration skid de petits conditionnements

Voir toutes nos options en pages 18-19