



**Cadencia:** 40 - 60 big bag/h.  
**Capacidad:** 2 toneladas/big bag  
**Objetivos:** muy alta cadencia y big bag de un asa

## ENVASADORA DE ALTA CADENCIA EN PESAJE NETO PARA BIG BAG DE UN ASA

El modelo FlowMatic® 09 está destinado a un uso continuo con una cadencia muy alta, integrando un máximo de tareas de automatizadas y en tiempo oculto. La envasadora de big bag FlowMatic® 09 está equipada con todas las opciones necesarias para el envasado con un mínimo de intervención humana: tolva de pesaje de pre-dosificación, sello presurizado de contención, desenganche automático, panel regulable en altura a través de un cilindro neumático piloteado, ventilador para dar forma al big bag, pesaje comercial (opcional), mesa vibradora de densificación, desapilador de palet, transportador de manipulación...

## ESPECIFICACIONES TÉCNICAS

- Velocidad:** 40 - 60 big bag/h.
- Materiales de fabricación:** acero pintado, acero inoxidable 304L, acero inoxidable 316L
- Acabado:** RAL 9006, microgranallado, electropulido
- Potencia instalada:** 7,8 kW
- Potencia media absorbida:** 1,4 kW
- Consumo de aire comprimido:** 2,1 Nm³/h.
- Presión de trabajo:** 6 bar
- Entrada 4-20 mA:** 1
- Entrada TOR:** 14
- Salida TOR:** 9
- Precisión de la cadena de pesaje:** ± 500 gramos
- Velocidad de recolección de polvo:** 600 m³/h.
- Dimensiones máximas de big bags**
- Largo x ancho x altura:** 1.300 x 1.300 x 2.400 mm



FlowMatic® 09



➤ Gancho tensor mediante sistema hidráulico



➤ Pesaje comercial neto (tiempo oculto)

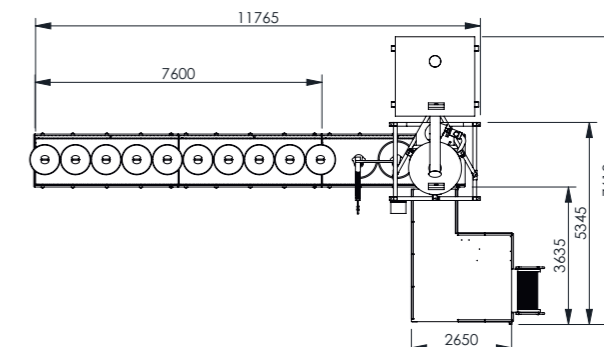
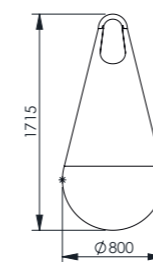
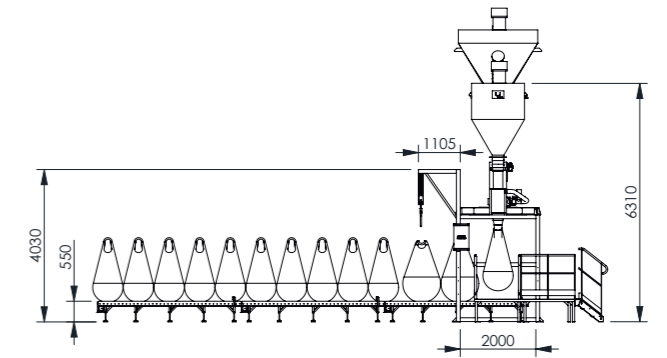
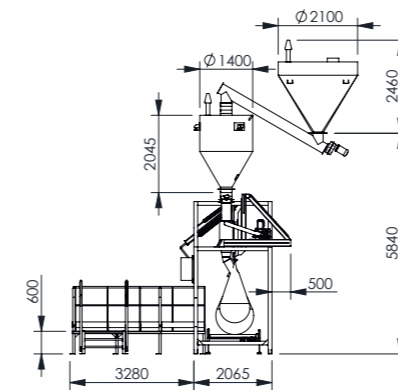


➤ Estación con tolva de pre-dosificación (opcional)



➤ Transportador y automatización

## Ventajas



## Opciones



Mesa vibratoria



Pinza de puesta a tierra

Vea todas nuestras opciones en la página 28