

Cadencia: 20 - 30 big bag/h.
Capacidad: 2 toneladas/big bag
Objetivos: estación móvil y conexión debajo de la manga de carga del camión

ENVASADORA MÓVIL PARA SER CONECTADA DEBAJO DE LA MANGA DE CARGA DEL CAMIÓN O SILO

Palamatic Process ha desarrollado una gama completa de estaciones de envasado de big bag para responder a las diferentes necesidades de las industrias. El modelo FlowMatic® 07 es una solución eficaz y flexible para el envasado de productos a granel utilizando múltiples puntos de alimentación. Es particularmente apto para la carga debajo de silos o para procesos higiénicos que requieren un lavado completo de la estación.

ESPECIFICACIONES TÉCNICAS

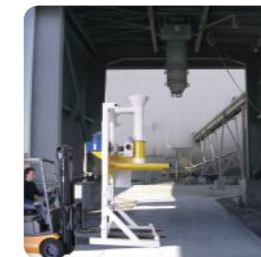
Velocidad : 20 - 30 big bag/h.
Materiales de fabricación : acero pintado, acero inoxidable 304L, acero inoxidable 316L
Acabado : RAL 9006, microgranallado, electropulido
Potencia instalada : 1,7 kW
Potencia media absorbida : 0,2 kW
Consumo de aire comprimido : 0,9 Nm³/h.
Presión de trabajo : 6 bar
Entrada 4-20 mA : 1
Entrada TOR : 2
Salida TOR : 6
Precisión de la cadena de pesaje : ± 500 gramos
Velocidad de recolección de polvo : 300 m³/h.
Dimensiones máximas de big bags
Largo x ancho x altura : 1.550 x 1.550 x 2.400 mm
Horquillas cilíndricas o en « U » (permiten el retiro del big bag por las asas)



➤ **Células de carga** previstas para la dosificación y el pesaje comercial



➤ **Conexión bajo manga de carga de camión**

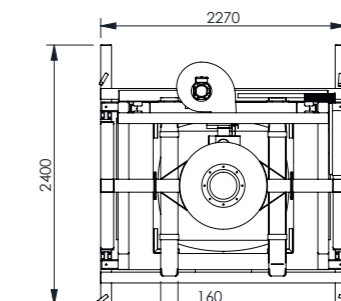
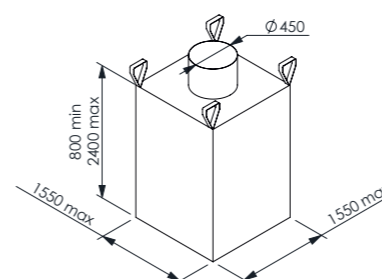
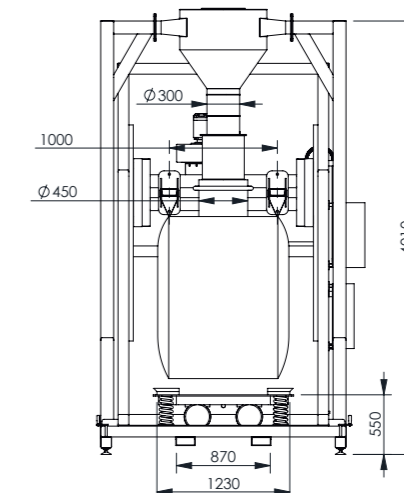
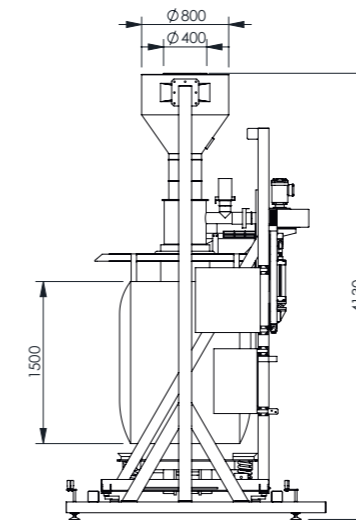


➤ **Cono de acoplamiento**



➤ **Movilidad de la estación** (ruedas, horquillas de carretilla)

Ventajas



Opciones



Desenganche automático



Anillo de apriete

Vea todas nuestras opciones en la página 28