

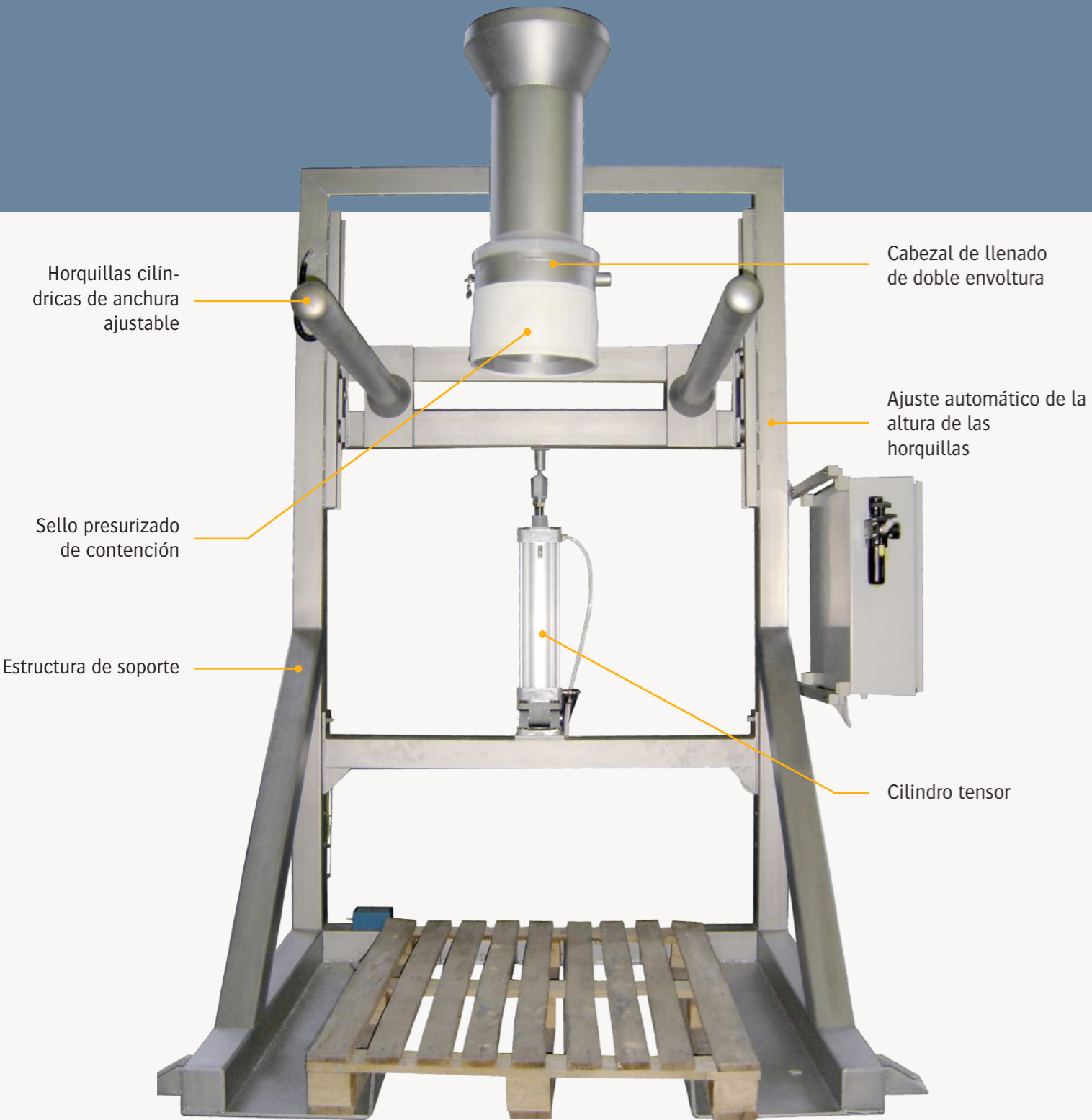
**Cadencia:** 10 - 20 big bag/h.  
**Capacidad:** 2 toneladas/big bag  
**Objetivos:** ergonomía, contención y eficacia de envasado

## ESPECIFICACIONES TÉCNICAS

**Velocidad:** 10 - 20 big bag/h.  
**Materiales de fabricación:** acero pintado, acero inoxidable 304L, acero inoxidable 316L  
**Acabado:** RAL9006, microgranallado, electropulido  
**Potencia instalada:** 0,2 kW  
**Consumo de aire comprimido:** 0,9 Nm<sup>3</sup>/h.  
**Presión de trabajo:** 6 bar  
**Entrada TOR:** 0  
**Salida TOR:** 2  
**Velocidad de recolección de polvo:** 300 m<sup>3</sup>/h.  
**Dimensiones máximas de big bags**  
**Largo x ancho x altura:** 1.550 x 1.550 x 2.400 mm  
**Horquillas en « U »:** permiten el retiro del big bag por las asas (opcional)

## MODO DE FUNCIONAMIENTO

1. Colocación del big bag en la estación de envasado
2. Fijación estanca de la boca de envasado del big bag mediante un sello presurizado
3. Tensado del big bag mediante un cilindro neumático
4. Llenado del big bag
5. Descenso progresivo del big bag mediante una válvula ajustable
6. Colocación del big bag sobre su palet: conformación del fondo (estabilidad del big bag durante su manipulación)
7. Final del llenado, despresurización del sello: big bag listo para ser retirado
8. Retiro del big bag mediante una carretilla elevadora o una tranpaleta, utilizando el palet de manipulación o las asas del big bag



▶ **Horquillas ajustables en anchura** para el llenado óptimo de todo tipo de big bag



▶ **Sello presurizado** que asegura la contención y permite altas velocidades de llenado

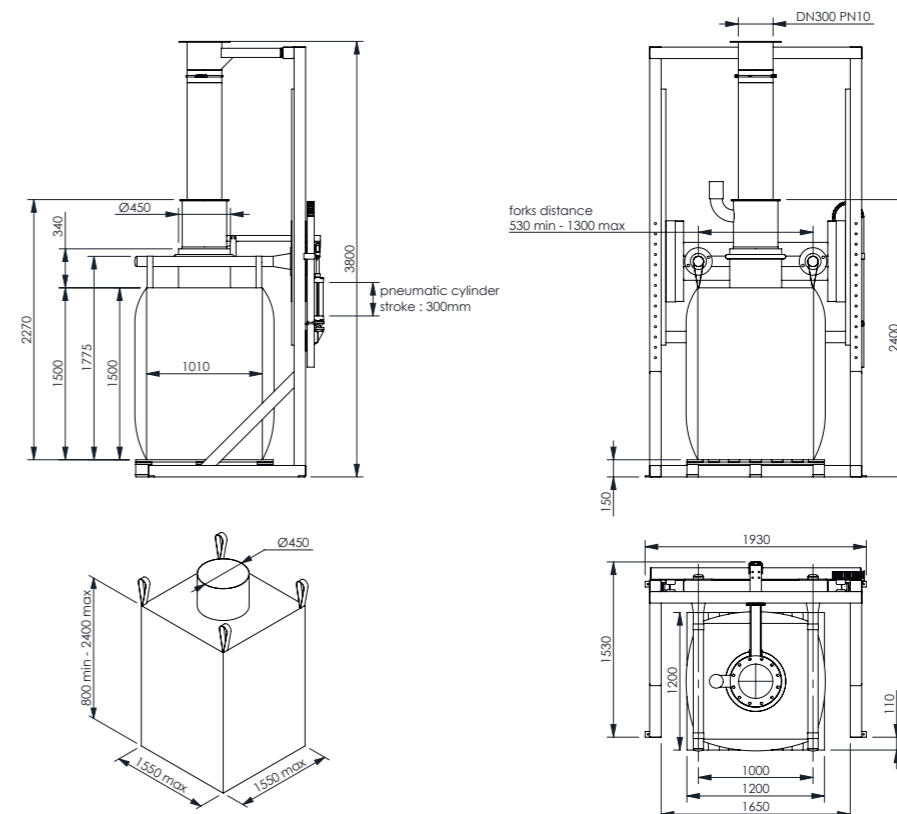


▶ **Cilindro tensor** que asegura un big bag perfectamente llenado y estable para su manipulación



▶ **Retiro del big bag** mediante una carretilla elevadora o una tranpaleta

## Ventajas



## Opciones



**Pesaje integrado** en la estación de llenado de los big bag



**Desenganche automático** del big bag

Vea todas nuestras opciones en la página 28